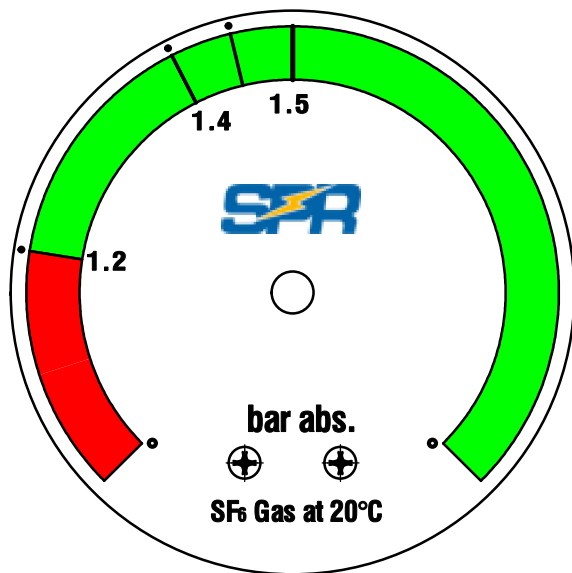


表盘

2:1



表盘参数

表盘量程: 1.0 ~ 2.0 bar abs.
 红色区间: 1.0 ~ 1.2 (正常工作区)
 绿色区间: 1.2 ~ 2.0 (低压闭锁区)
 额定值: 1.45

技术参数

1. 压力接口: M24*1.5
2. 精度等级: 20℃, 1.6%
-40℃~+60℃, 2.5%
3. 漏率: 氦质谱检漏低于 1×10^{-9} mbar.l/S
4. 额定充气压力: 1.45 bar abs.

借(通)用
件登记
登记
旧底图总号
旧底图总号
底图总号
底图总号
签字
签字
日期
签字日期
档案员
日期
档案员
日期

						产品型号	1.0~2.0 bar abs.	01	
						SPR-60B	SPR-B001-01Z		
标记	数量	文件代号	签字	日期	实施日期	SF ₆ 密度表	图样标记	重量	比例
设计							◆ □ ◆		1:1
校核							第 1 版 共 1 张		
审查							西安速普瑞电气有限公司		
会签						ø64×39			
工艺									
标准化									
批准									