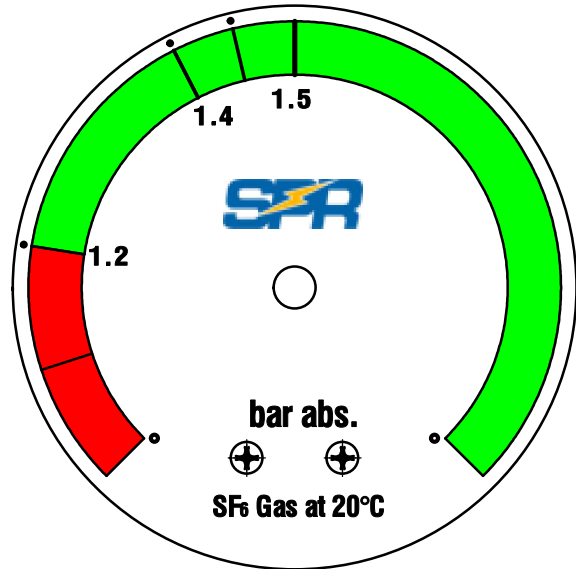


表盘

2:1



表盘参数

表盘量程: 1.0 ~ 2.0 bar abs.

红色区间: 1.0 ~ 1.2 (正常工作区)

绿色区间: 1.2 ~ 2.0 (低压闭锁区)

额定值: 1.45

技术参数

1. 压力接口: M24*1.5

2. 精度等级: 20°C, 1.6%

-40°C~+60°C, 2.5%

3. 漏率: 氦质谱检漏低于 1×10^{-9} mbar.l/S

4. 额定充气压力: 1.45 bar abs.

						产品型号	1.0 ~ 2.0 bar	01	
						SPR-60B	SPR-B004-01W		
标记数量	文件代号	签字	日期	实施日期		SF ₆ 密度表	图样标记	重量	比例
设计							◆—◆		1:1
校核							第 1 版 共 1 张		
审查									
会签									
工艺						ø64×39	西安速普瑞电气有限公司		
标准化									
批准									

借 (通) 用	
件 登 记	
登 记	
旧底图总号	
旧底图总号	
底 图 总 号	
底图总号	
签 字	
签 字	
日 期	
签字日期	
档案员	日期
档案员	日期